

KUSTANNUSLASKENTAAN

kaupunginosa	kortteli	tontti	lupatunnus			
rakennustoimenpide KORJAUS JA MUUTOS			RAKENNEPIIRUSTUS			
rakennuskohteen nimi ja osoite LIISANKATU 20 HANKESUUNNITTELU KOY DOMUS ARCTOPOLIS LIISANKATU 20 28100 PORI			piirustuksen sisältö RAKENNETYYPIT		mittak. 1:10	
Planico Rakennetekniikka Oy						
 RI (amk) Pekka Miettinen pekka.miettinen@planico.fi puh. 050-323 1816			RI (amk) Janne Sulin janne.sulin@planico.fi puh. 040-678 2266			
päiväys 09.10.2024	piirtänyt PeMie					
suunnitellut	tarkastanut	suunnitteluala	työnumero	piirustusnumero	muutos	
RI AMK PEKKA MIETTINEN	RI AMK JANNE SULIN	RAK	240150	000		

Rakennuskohde

KOy Domus Arctopolis
Liisankatu 20

Piirustuksen sisältö

Ulkoseinä, kellari
yleensä vanha osa

Planico Rakennetekniikka Oy

RI (amk) Pekka Miettinen
pekka.miettinen@planico.fi
puh. 050-323 1816

RI (amk) Janne Sulin
janne.sulin@planico.fi
puh. 040-678 2266

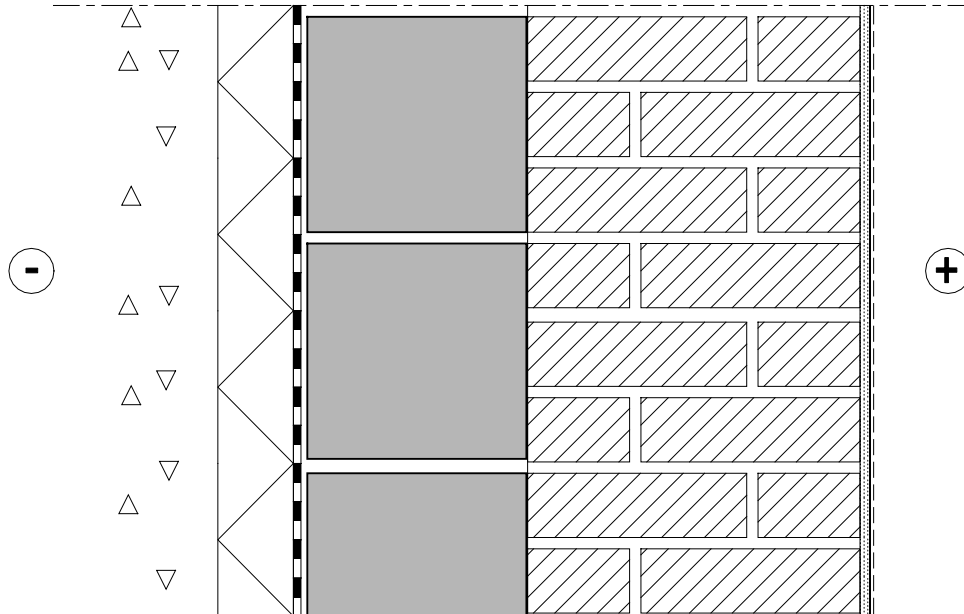
Työnro

240150

US 1

Mittakaava

1:10



Kapillaarisora

200mm

Lämmöneriste

- EPS 120 Rouda » λ 0,036 W/mK

Vedeneristys

- kumibitumikermi TL-2, K-MS 170/3000

- bitumiliuos BIL 20/85

~300-400mm

Vanha muurikivi

- ulkopinta puhdistetaan mekaanisesti epäpuhtauksista
tarvittaessa laastitasoitus

~400-600mm

Vanha kantava tiilimuuraus

- sisäpinta puhdistetaan mekaanisesti epäpuhtauksista

Pintakäsittely ja -materiaali arkkitehdin mukaan

Palonkestävyys:

REI120

U-arvo:

0,15 W/m²K

Rakennuskohde

KOy Domus Arctopolis
Liisankatu 20

Piirustuksen sisältö

Ulkoseinä, kellari
yleensä uusi osa

Planico Rakennetekniikka Oy

RI (amk) Pekka Miettinen
pekka.miettinen@planico.fi
puh. 050-323 1816

RI (amk) Janne Sulin
janne.sulin@planico.fi
puh. 040-678 2266

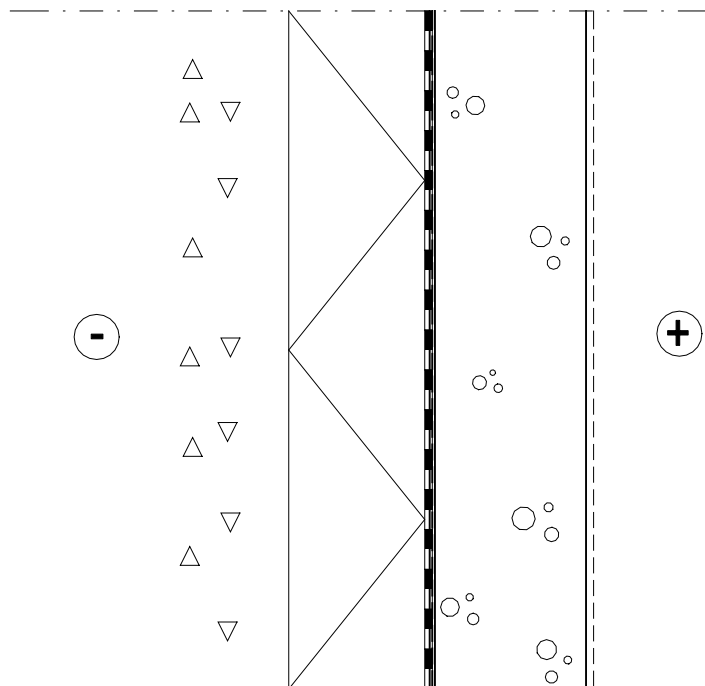
Työnro

240150

US 2

Mittakaava

1:10



Kapillaarisora

200mm

Lämmöneriste

- EPS 120 Routa » 0,036 W/mK

Vedeneristys

- kumibitumikermi TL-2, K-MS 170/3000

- bitumiliuosively BIL 20/85

~200mm

Vanha teräsbetoni

- ulko- ja sisäpinta puhdistetaan mekaanisesti epäpuhtauksista
tarvittaessa laastitasoitus

Pintakäsittely ja -materiaali arkkitehdin mukaan

Palonkestävyys:

REI120

U-arvo:

0,17 W/m²K

Rakennuskohde

KOy Domus Arctopolis
Liisankatu 20

Piirustuksen sisältö

Ulkoseinä, 1–3.krs
yleensä vanha osa

Planico Rakennetekniikka Oy

RI (amk) Pekka Miettinen
pekka.miettinen@planico.fi
puh. 050-323 1816

RI (amk) Janne Sulin
janne.sulin@planico.fi
puh. 040-678 2266

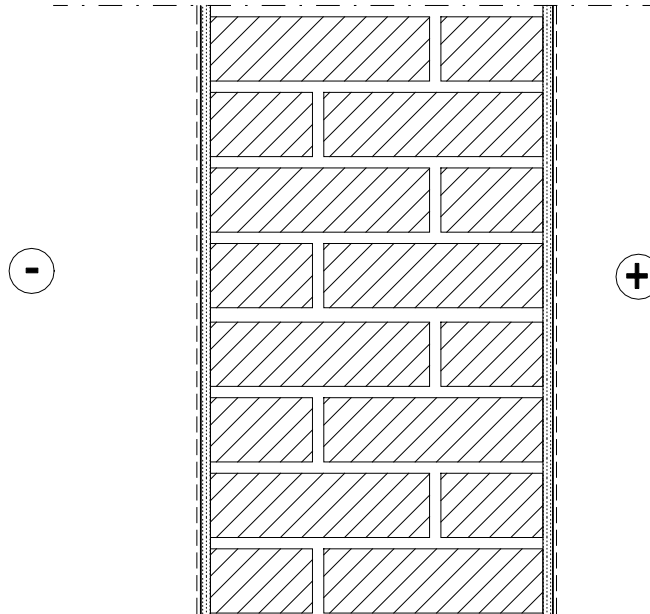
Työnro

240150

US 3

Mittakaava

1:10



~20-50mm Vanha rappaus
- halkeamat ja vauriot korjataan olemassa olevan mukaan

~400-600mm Vanha kantava tiilimuuraus
- sisäpinta puhdistetaan mekaanisesti epäpuhtauksista

Pintakäsittely ja -materiaali arkkitehdin mukaan

Palonkestävyys: REI120
U-arvo: 0,8 W/m²K

Rakennuskohde

KOy Domus Arctopolis
Liisankatu 20

Piirustuksen sisältö

Ulkoseinä, 1–2.krs
betonirunko uusi osa

Planico Rakennetekniikka Oy

RI (amk) Pekka Miettinen
pekka.miettinen@planico.fi
puh. 050-323 1816

RI (amk) Janne Sulin
janne.sulin@planico.fi
puh. 040-678 2266

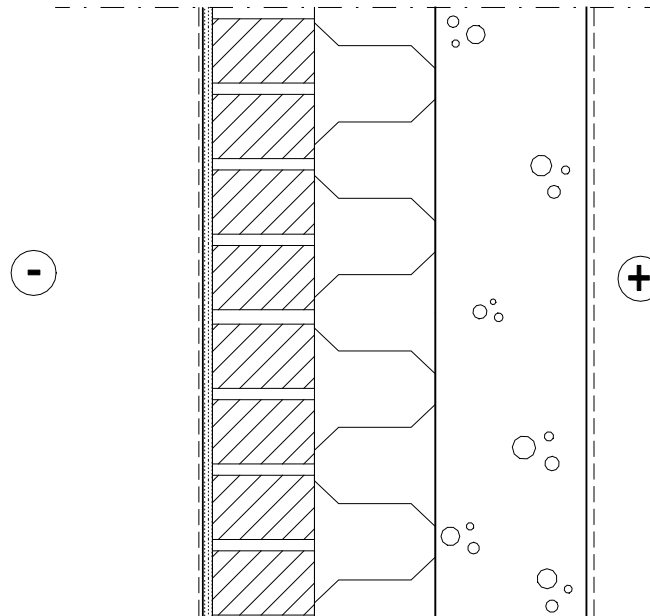
Työnro

240150

US 4

Mittakaava

1:10



~20mm Vanha rappaus
- halkeamat ja vauriot korjataan olemassa olevan mukaan

~85-200mm Vanha tiilimuraus

~150-200mm Vanha villaeriste

~200mm Vanha teräsbetoni
- sisäpinta puhdistetaan mekaanisesti epäpuhtauksista

Pintakäsittely ja -materiaali arkkitehdin mukaan

Palonkestävyys: REI120
U-arvo: 0,2 W/m²K

Rakennuskohde

KOy Domus Arctopolis
Liisankatu 20

Piirustuksen sisältö

Ulkoseinä, 1–2.krs
tiilivuori uusi osa

Planico Rakennetekniikka Oy

RI (amk) Pekka Miettinen
pekka.miettinen@planico.fi
puh. 050-323 1816

RI (amk) Janne Sulin
janne.sulin@planico.fi
puh. 040-678 2266

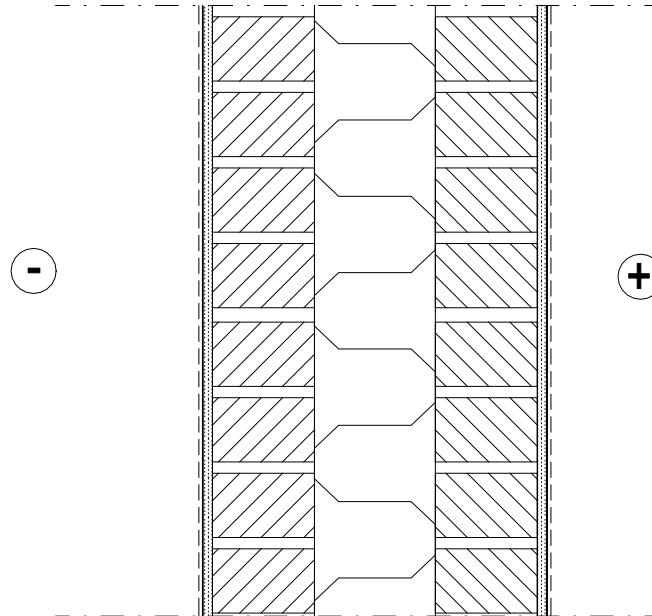
Työnro

240150

US 5

Mittakaava

1:10



~20mm Vanha rappaus
- halkeamat ja vauriot korjataan olemassa olevan mukaan

~85-200mm Vanha tiilimuraus

~150-200mm Vanha villaeriste

~85-130mm Vanha tiilimuraus
- sisäpinta puhdistetaan mekaanisesti epäpuhtauksista

Pintakäsittely ja -materiaali arkkitehdin mukaan

Palonkestävyys: REI120
U-arvo: 0,21 W/m²K

Rakennuskohde

KOy Domus Arctopolis
Liisankatu 20

Piirustuksen sisältö

Ulkoseinä, 3.krs
sivu-ullakot vanha osa

Planico Rakennetekniikka Oy

RI (amk) Pekka Miettinen
pekka.miettinen@planico.fi
puh. 050-323 1816

RI (amk) Janne Sulin
janne.sulin@planico.fi
puh. 040-678 2266

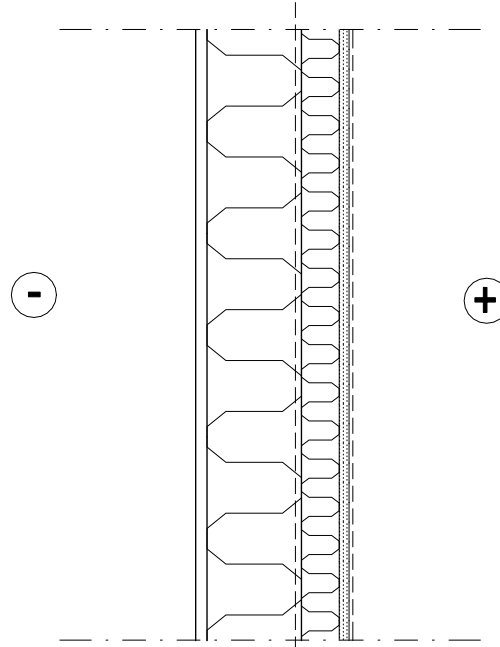
Työnro

240150

US 6

Mittakaava

1:10



Kylmä sivu-ullakko

~10-15mm	Vanha huokolevy
~125mm	Vanha apurunko + uusi eriste kivivilla, tarvittaessa lisäkoolaus 50x125
	Höyrynsulku
50mm	Uusi koolaus 50x50 k600* + eriste kivivilla
26mm	2x Kipsilevy - EK 13 - ruuvikiinnitys k200

Palonkestävyys:
U-arvo:

EI60
0,19 W/m²K

Rakennuskohde

KOy Domus Arctopolis
Liisankatu 20

Piirustuksen sisältö

Väliseinä
luokkatilojen välillä/yleensä

Planico Rakennetekniikka Oy

RI (amk) Pekka Miettinen
pekka.miettinen@planico.fi
puh. 050-323 1816

RI (amk) Janne Sulin
janne.sulin@planico.fi
puh. 040-678 2266

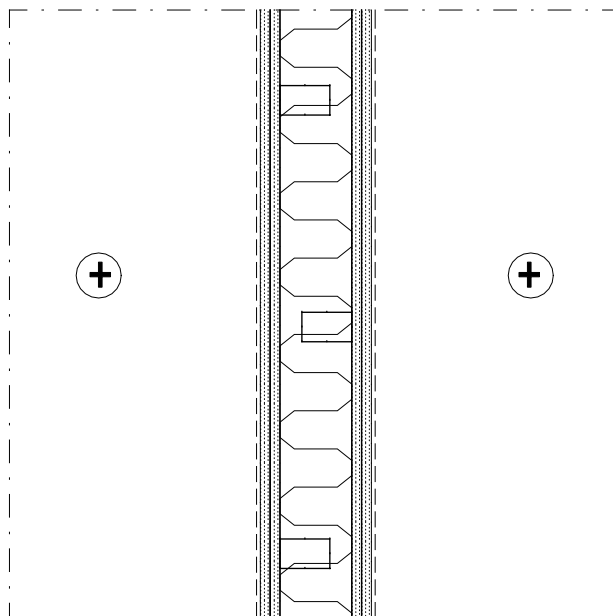
Työnro

240150

VS 1

Mittakaava

1:10



- 13mm Pintakäsittely ja -materiaali arkkitehdin mukaan
Kipsilevy
- EK 13
- ruuvikiinnitys k200
- 13mm Kipsilevy
- ruuvikiinnitys k200
- 120mm Runko
KERTOPUU 95/44 k300
+ Alajuoksu KERTOPUU 120/44
+ Yläjuoksu KERTOPUU 120/44
+ Isover U-Frame Protect 36 95 mm
- 13mm Kipsilevy
- ruuvikiinnitys k200
- 13mm Kipsilevy
- EK 13
- ruuvikiinnitys k200
Pintakäsittely ja -materiaali arkkitehdin mukaan

Palonkestävyys: EI60
Ääneneristävyys DnT,w: 48dB

Rakennuskohde

KOy Domus Arctopolis
Liisankatu 20

Piirustuksen sisältö

Väliseinä
wc-tilat / kosteat tilat

Planico Rakennetekniikka Oy

RI (amk) Pekka Miettinen
pekka.miettinen@planico.fi
puh. 050-323 1816

RI (amk) Janne Sulin
janne.sulin@planico.fi
puh. 040-678 2266

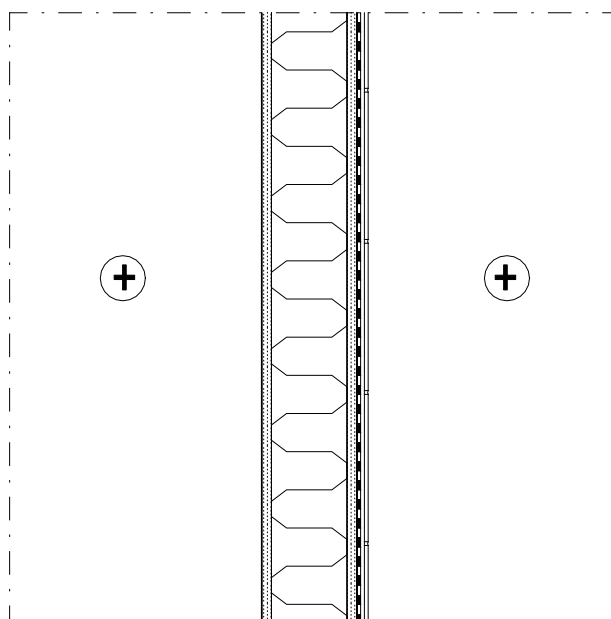
Työnro

240150

VS 2

Mittakaava

1:10



Pintakäsittely ja -materiaali arkkitehdin mukaan

13mm Märkätilakipsilevy
- GRI 13
- ruuvikiinnitys k200
Vedeneriste*
- nestemäisenä levitettävä ETAG hyväksytty vedeneriste
- liittymät, läpiviennit yms. valmistajan ohjeen mukaan

66mm Runko
- tolpat kertopuu 39x66 k600 (300*)
- välissä mineraalivilla 66mm

13mm Märkätilakipsilevy
- GRI 13
- ruuvikiinnitys k200
Vedeneriste*
- nestemäisenä levitettävä ETAG hyväksytty vedeneriste
- liittymät, läpiviennit yms. valmistajan ohjeen mukaan

Pintakäsittely ja -materiaali arkkitehdin mukaan

*LAATOITETTAVIEN PINTOJEN ALLA

Palonkestävyys: EI60
Ääneneristävyys DnT,w: 35dB

Rakennuskohde

KOy Domus Arctopolis
Liisankatu 20

Piirustuksen sisältö

Väliseinä, muurattu vanha

Planico Rakennetekniikka Oy

RI (amk) Pekka Miettinen
pekka.miettinen@planico.fi
puh. 050-323 1816

RI (amk) Janne Sulin
janne.sulin@planico.fi
puh. 040-678 2266

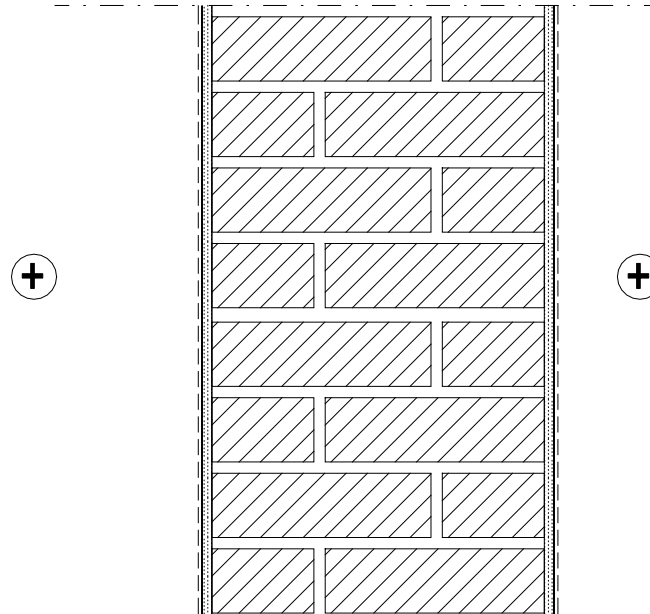
Työnro

240150

VS 3

Mittakaava

1:10



Pintakäsittely ja -materiaali arkkitehdin mukaan

~10-50mm Vanha rappaus
- halkeamat ja vauriot korjataan olemassa olevan mukaan

~300-600mm Vanha kantava tiilimuuraus

~10-50mm Vanha rappaus
- halkeamat ja vauriot korjataan olemassa olevan mukaan

Pintakäsittely ja -materiaali arkkitehdin mukaan

Palonkestävyys: REI120
Ääneneristävyys DnT,w: 48dB

Rakennuskohde

KOy Domus Arctopolis
Liisankatu 20

Piirustuksen sisältö

Väliseinä, teräsbetoni vanha

Planico Rakennetekniikka Oy

RI (amk) Pekka Miettinen
pekka.miettinen@planico.fi
puh. 050-323 1816

RI (amk) Janne Sulin
janne.sulin@planico.fi
puh. 040-678 2266

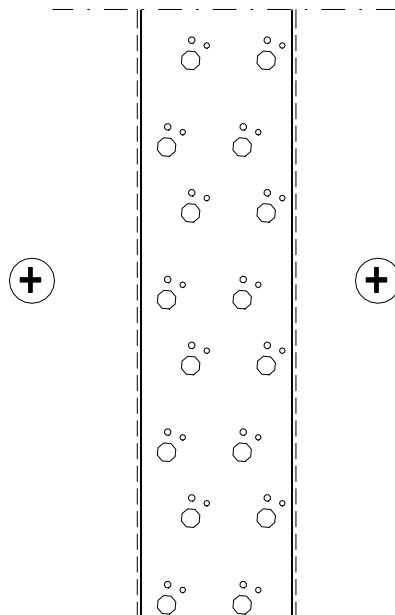
Työnro

240150

VS 4

Mittakaava

1:10



Pintakäsittely ja -materiaali arkkitehdin mukaan

~150-200mm Vanha kantava betoniseinä

Pintakäsittely ja -materiaali arkkitehdin mukaan

Palonkestävyys: REI60

Ääneneristävyys DnT,w: 53dB

Rakennuskohde

KOy Domus Arctopolis
Liisankatu 20

Piirustuksen sisältö

Väli pohja, kellari – 1.krs, yleensä
vanha osa

Planico Rakennetekniikka Oy

RI (amk) Pekka Miettinen
pekka.miettinen@planico.fi
puh. 050-323 1816

RI (amk) Janne Sulin
janne.sulin@planico.fi
puh. 040-678 2266

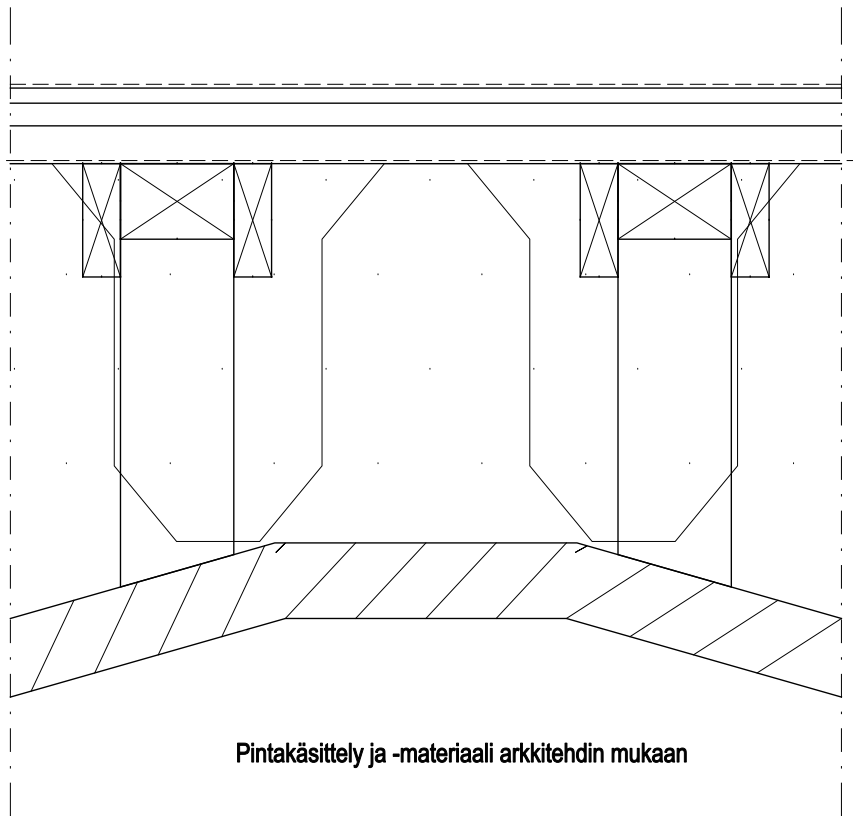
Työnro

240150

VP 1*

Mittakaava

1:10



- | | |
|--------------|--|
| 15+15mm | 2x Lattiakipsilevy
- saumat limitetään
- kerrokset liimataan |
| ~50mm | Koolaus 50x100 k300
Ilmansulku |
| ~250...550mm | Vanha VP-koolaus ja palkkirakenne
tarvittaessa sahatavara vahvistus ja oikaisu 50x150,
tarvittaessa vaurioituneet puuosat uusitaan |
| ~250...550mm | Uusi KIV/villaeriste |
| ~130mm | Vanha tiiliholvi |

Pintakäsittely ja -materiaali arkkitehdin mukaan

**KAIKKI VANHAT ERISTEMATERIAALIT POISTETAAN
SEKÄ PINNAT PUHDISTETAAN**

**PINTARAKENTEIDEN KOROT SOVITETAAN
TARVITTAESSA MUIDEN TILOJEN KANSSA
KOOLAUSRAKENTEILLA ESIM. 22...32x100 k300**

Rakennuskohde

KOy Domus Arctopolis
Liisankatu 20

Piirustuksen sisältö

Välipohja, kellari – 1.krs, yleensä
vanha osa

Planico Rakennetekniikka Oy

RI (amk) Pekka Miettinen
pekka.miettinen@planico.fi
puh. 050-323 1816

RI (amk) Janne Sulin
janne.sulin@planico.fi
puh. 040-678 2266

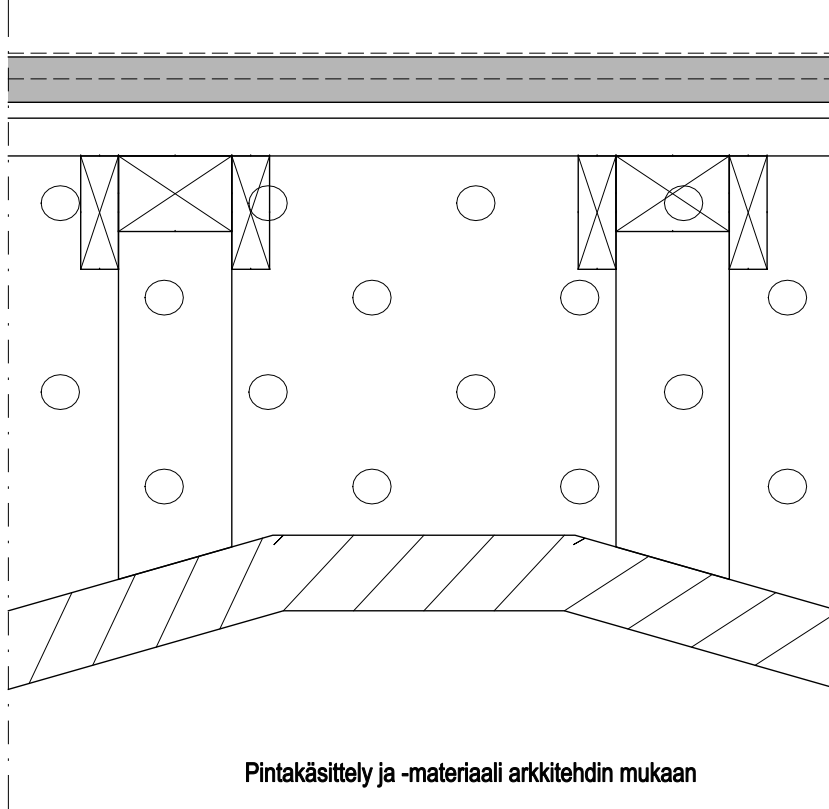
Työnro

240150

VP 1*

Mittakaava

1:10



Pintakäsittely ja -materiaali arkkitehdin mukaan

60mm	Tb-laatta
21mm	Filmivaneri
~50mm	Koolaus 50x100 k300 Ilmansulku
~250...550mm	Vanha VP-koolaus ja palkkirakenne tarvittaessa sahatavara vahvistus ja oikaisu 50x150, tarvittaessa vaurioituneet puuosat uusitaan
~250...550mm	Uusi vaahtolasieriste
~130mm	Vanha tiiliholvi

Pintakäsittely ja -materiaali arkkitehdin mukaan

**KAIKKI VANHAT ERISTEMATERIAALIT POISTETAAN
SEKÄ PINNAT PUHDISTETAAN**

**PINTARAKENTEIDEN KOROT SOVITETAAN
TARVITTAESSA MUIDEN TILOJEN KANSSA
KOOLAUSRAKENTEILLA ESIM. 22...32x100 k300**

Rakennuskohde

KOy Domus Arctopolis
Liisankatu 20

Piirustuksen sisältö

Väli pohja, kellari – 1.krs
vanha osa

Planico Rakennetekniikka Oy

RI (amk) Pekka Miettinen
pekka.miettinen@planico.fi
puh. 050-323 1816

RI (amk) Janne Sulin
janne.sulin@planico.fi
puh. 040-678 2266

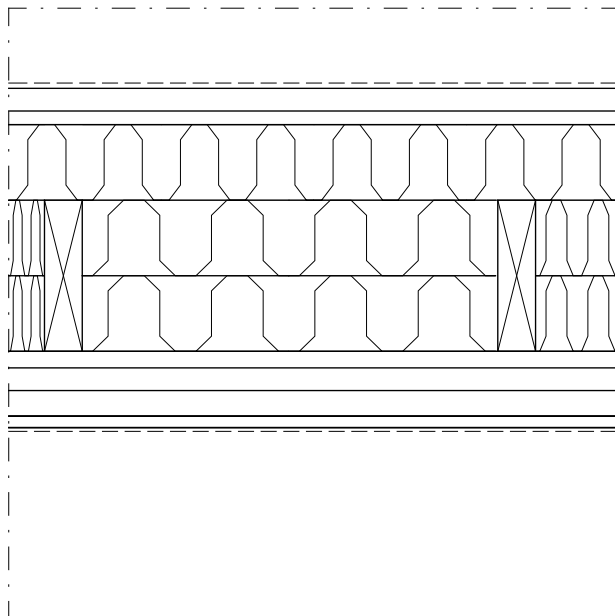
Työnro

240150

VP 2*

Mittakaava

1:10



Pintakäsittely ja -materiaali arkkitehdin mukaan

- 15+15mm** **2x Lattiakipsilevy**
- saumat limitetään
- kerrokset liimataan
- Ilmansulku**
- ~100mm** **Uusi koolaus 50x100 k300**
- ~200mm** **Vanha koolaus + uusi kivillaeriste**
sahatavara vahvistus ja oikaisu 50x200 k400,
tarvittaessa vaurioituneet puosat uusitaan
- Pikipaperi**
- ~20mm** **Lautakoolaus**
- ~50mm** **Ilmaväli**
- Olemassa oleva paneelikatto**

KAIKKI VANHAT ERISTEMATERIAALIT POISTETAAN
SEKÄ PINNAT PUHDISTETAAN

PINTARAKENTEIDEN KOROT SOVITETAAN
TARVITTAESSA MUIDEN TILOJEN KANSSA
KOOLAUSRAKENTEILLA ESIM. 22...32x100 k300

Rakennuskohde

KOy Domus Arctopolis
Liisankatu 20

Piirustuksen sisältö

Väli pohja, kellari – 1.krs
vanha osa

Planico Rakennetekniikka Oy

RI (amk) Pekka Miettinen
pekka.miettinen@planico.fi
puh. 050-323 1816

RI (amk) Janne Sulin
janne.sulin@planico.fi
puh. 040-678 2266

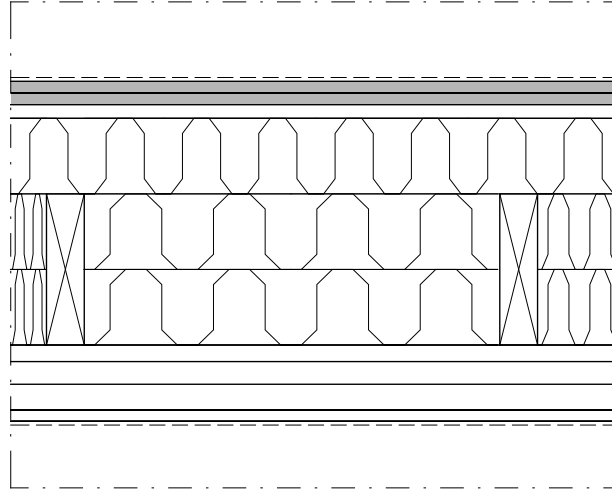
Työnro

240150

VP 2*

Mittakaava

1:10



Pintakäsittely ja -materiaali arkkitehdin mukaan

- | | |
|--------|--|
| 60mm | Tb-laatta <ul style="list-style-type: none">- kallistukset kaivoille 1:100- kaivon vieressä 1:50- lattia irroitetaan ympäröivistä seinistä 5mm polyeteenimatto kaistalla Suodatinkangas N2 |
| 21mm | Filmivaneri |
| | Ilmansulku |
| ~50mm | Uusi koolaus 50x100 k300 |
| ~200mm | Vanha koolaus + uusi kivillaeriste
sahatavara vahvistus ja oikaisu 50x200 k400,
tarvittaessa vaurioituneet puosot uusitaan |
| | Tervapaperi |
| ~20mm | Lautakoolaus |
| ~50mm | Ilmaväli |
| | Olemassa oleva paneelikatto |

**KAIKKI VANHAT ERISTEMATERIAALIT POISTETAAN
SEKÄ PINNAT PUHDISTETAAN**

**PINTARAKENTEIDEN KOROT SOVITETAAN
TARVITTAESSA MUIDEN TILOJEN KANSSA
KOOLAUSRAKENTEILLA ESIM. 22...32x100 k300**

Rakennuskohde

KOy Domus Arctopolis
Liisankatu 20

Piirustuksen sisältö

Väli pohja, 1-2.krs, auditorio
vanha osa

Planico Rakennetekniikka Oy

RI (amk) Pekka Miettinen
pekka.miettinen@planico.fi
puh. 050-323 1816

RI (amk) Janne Sulin
janne.sulin@planico.fi
puh. 040-678 2266

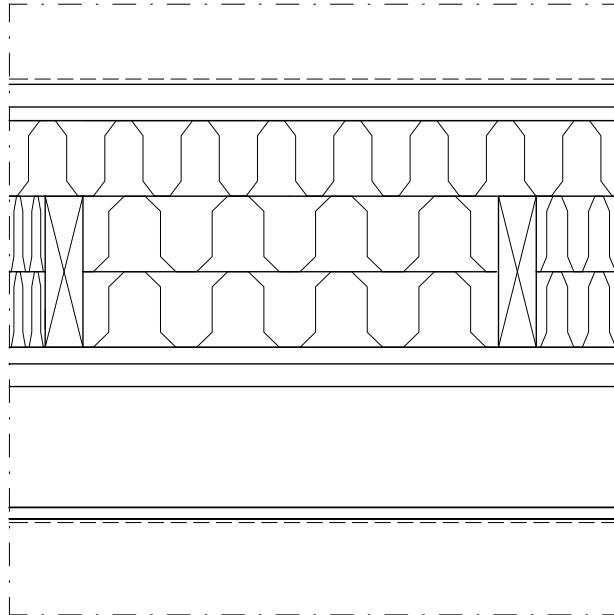
Työnro

240150

VP 3

Mittakaava

1:10



Pintäkäsittely ja -materiaali arkkitehdin mukaan

- | | |
|---------|---|
| 15+15mm | 2x Lattiakipsilevy
- saumat limitetään
- kerrokset liimataan |
| | Ilmansulku Ekovilla X5 |
| ~50mm | Uusi koolaus 50x100 k300 |
| ~200mm | Vanha runkorakenne + uusi kivillaeriste
sahatavara vahvistus ja oikaisu 50x200 k400,
tarvittaessa vaurioituneet puosat uusitaan |
| | Ilmansulkupaperi |
| ~20mm | Vanha lautakoolaus |
| ~270mm | Ilmaväli |
| | Olemassa oleva paneelikatto |

**KAIKKI VANHAT ERISTEMATERIAALIT POISTETAAN
SEKÄ PINNAT PUHDISTETAAN**

**PINTARAKENTEIDEN KOROT SOVITETAAN
TARVITTAESSA MUIDEN TILOJEN KANSSA
KOOLAUSRAKENTEILLA ESIM. 22...32x100 k300**

Rakennuskohde

KOy Domus Arctopolis
Liisankatu 20

Piirustuksen sisältö

Väli pohja, 1-2.krs, yleensä
vanha osa

Planico Rakennetekniikka Oy

RI (amk) Pekka Miettinen
pekka.miettinen@planico.fi
puh. 050-323 1816

RI (amk) Janne Sulin
janne.sulin@planico.fi
puh. 040-678 2266

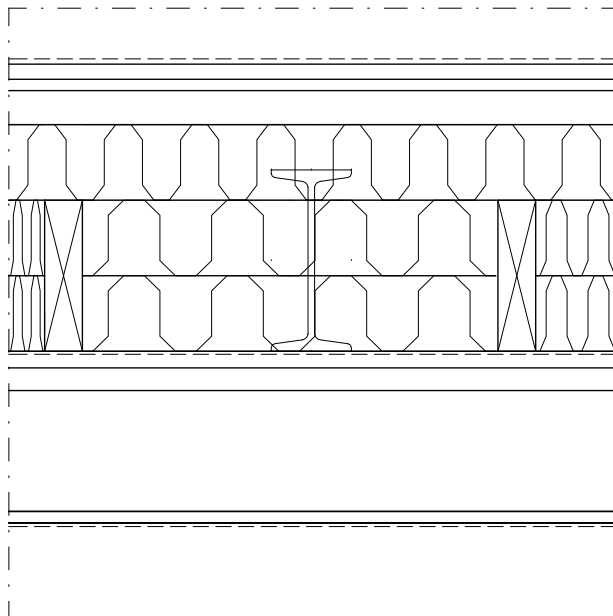
Työnro

240150

VP 4

Mittakaava

1:10



Pintakäsittely ja -materiaali arkkitehdin mukaan

- | | |
|---------|---|
| 15+15mm | 2x Lattiakipsilevy
- saumat limitetään
- kerrokset liimataan |
| | Ilmansulku |
| ~50mm | Koolaus 50x100 k300 |
| ~300mm | Vanha puu- ja teräsrunkorakenne + uusi kivivillaeriste
sahatavara vahvistus ja oikaisu 50x200 k400,
tarvittaessa vaurioituneet puuosat uusitaan |
| | Ilmansulkupaperi |
| ~20mm | Vanha lautakoolaus |
| ~160mm | Ilmaväli |
| | Olemassa oleva paneelikatto |

**KAIKKI VANHAT ERISTEMATERIAALIT POISTETAAN
SEKÄ PINNAT PUHDISTETAAN**

**PINTARAKENTEIDEN KOROT SOVITETAAN
TARVITTAESSA MUIDEN TILOJEN KANSSA
KOOLAUSRAKENTEILLA ESIM. 22...32x100 k300**

Rakennuskohde

KOy Domus Arctopolis
Liisankatu 20

Piirustuksen sisältö

Väli pohja, 2–3.krs, yleensä
vanha osa

Planico Rakennetekniikka Oy

RI (amk) Pekka Miettinen
pekka.miettinen@planico.fi
puh. 050-323 1816

RI (amk) Janne Sulin
janne.sulin@planico.fi
puh. 040-678 2266

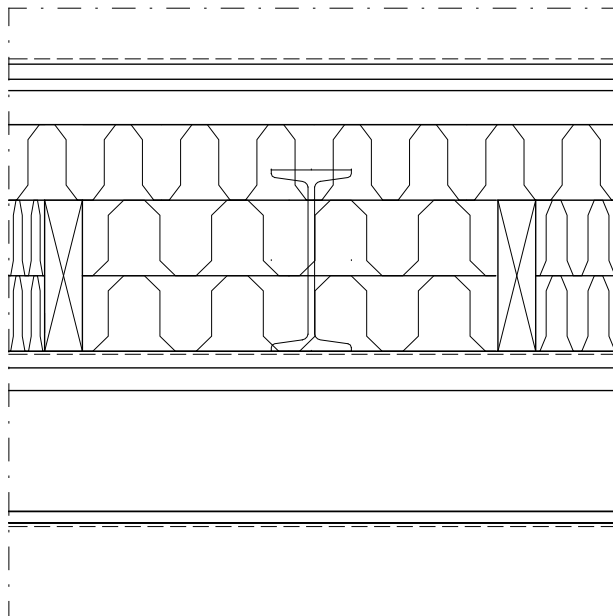
Työnro

240150

VP 5

Mittakaava

1:10



Pintakäsittely ja -materiaali arkkitehdin mukaan

15+15mm	2x Lattikipsilevy - saumat limitetään - kerrokset liimataan
	Ilmansulku
~50mm	Koolaus 50x100 k300
~300mm	Vanha puu- ja teräsrunkorakenne + uusi kivivillaeriste sahattavara vahvistus ja oikaisu 50x200 k400, tarvittaessa vaurioituneet puuosat uusitaan
	Ilmansulku
~20mm	Vanha lautakoolaus
~160mm	Ilmaväli
	Olemassa oleva paneelikatto

**KAIKKI VANHAT ERISTEMATERIAALIT POISTETAAN
SEKÄ PINNAT PUHDISTETAAN**

**PINTARAKENTEIDEN KOROT SOVITETAAN
TARVITTAESSA MUIDEN TILOJEN KANSSA
KOOLAUSRAKENTEILLA ESIM. 22...32x100 k300**

Rakennuskohde

KOy Domus Arctopolis
Liisankatu 20

Piirustuksen sisältö

Väli pohja, yleensä
uusi osa

Planico Rakennetekniikka Oy

RI (amk) Pekka Miettinen
pekka.miettinen@planico.fi
puh. 050-323 1816

RI (amk) Janne Sulin
janne.sulin@planico.fi
puh. 040-678 2266

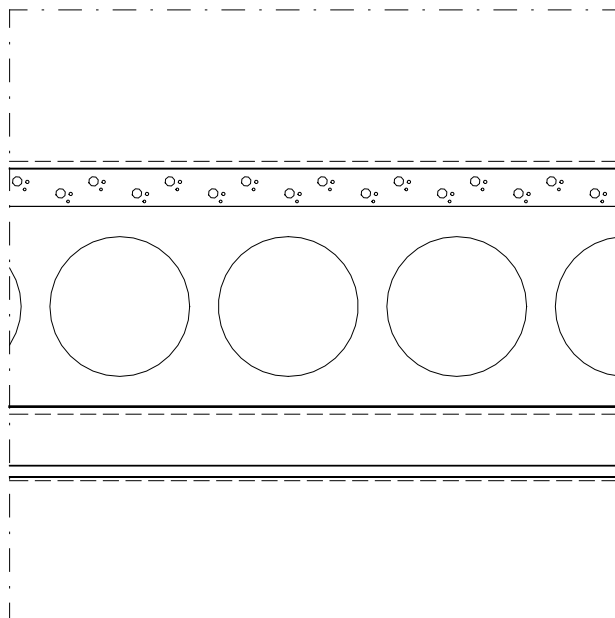
Työnro

240150

VP 6

Mittakaava

1:10



Uusi lattiapinnoite

40-80mm
270mm

Vanha pintabetonilaatta

Vanha ontelolaatta*

Pintakäsittely ja -materiaali arkkitehdin mukaan tai erillinen alakattorakenne

Mahdollisten alaslaskettujen kattojen yläpuolelle jäävät betonipinnat
maalataan tai niille tehdään pölynsidontakäsittely

Palonkestävyys: REI60

*Porrashuoneissa TB-laatta

Rakennuskohde

KOy Domus Arctopolis
Liisankatu 20

Piirustuksen sisältö

Väli pohja, IVKH
uusi osa

Planico Rakennetekniikka Oy

RI (amk) Pekka Miettinen
pekka.miettinen@planico.fi
puh. 050-323 1816

RI (amk) Janne Sulin
janne.sulin@planico.fi
puh. 040-678 2266

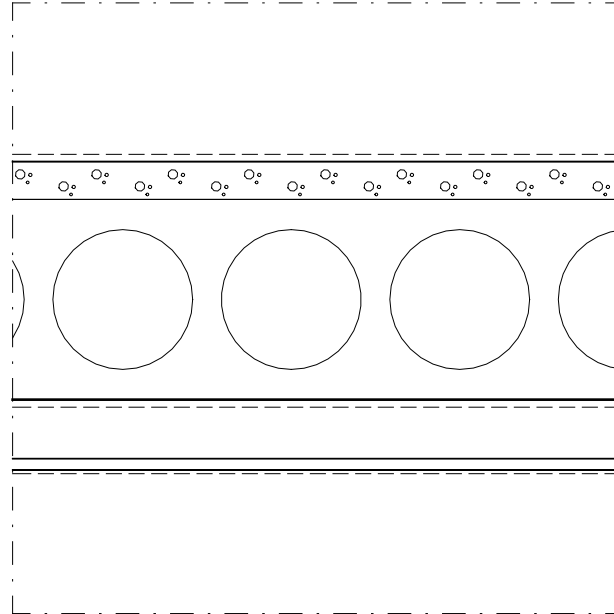
Työnro

240150

VP 7

Mittakaava

1:10



Uusi lattiapinnoite
Vesihöyryä läpäisevä vedeneriste lattiapinnoite
- esim. Nanten PU Flex

40-80mm
270mm

Vanha pintabetonilaatta
Vanha ontelolaatta*
Pintakäsittely ja -materiaali arkkitehdin mukaan tai erillinen alakattorakenne

Mahdollisten alaslaskettujen kattojen yläpuolelle jäävät betonipinnat
maalataan tai niille tehdään pölynsidontakäsittely

Palonkestävyys: REI60

Rakennuskohde

KOy Domus Arctopolis
Liisankatu 20

Piirustuksen sisältö

Alapohja, yleensä
vanha osa

Planico Rakennetekniikka Oy

RI (amk) Pekka Miettinen
pekka.miettinen@planico.fi
puh. 050-323 1816

RI (amk) Janne Sulin
janne.sulin@planico.fi
puh. 040-678 2266

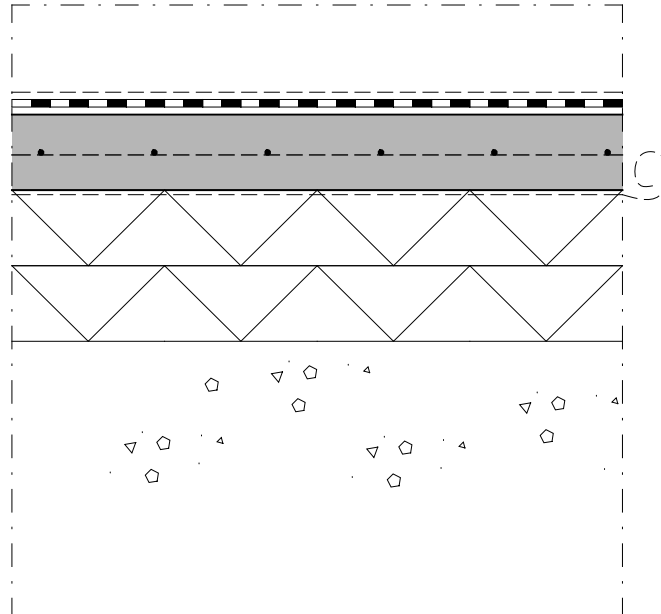
Työnro

240150

AP 1

Mittakaava

1:10



Pintakäsittely ja -materiaali arkkitehdin mukaan

10mm	Tasoite arkkitehdin mukaan
80mm	Teräsbetoni-laatta - laatu-luokka: BY 45 A-3-II - kallistukset kaivoille 1:100 - kaivon vieressä 1:50 - lattia irroitetaan ympäröivistä seinistä 5mm polyeteenimatto kaistalla
200mm	Suodatinkangas N2 Lämmöneriste ja kapillaarikatko - 2x Isodrän 110kPa 100mm
50...100mm	Oikaisukerros / lattia alustäyttö 1) - salaojituskerrokseksi soveltuva sepeli tai murskesora - tiivistysaste >90%
	Vanha tiivistetty alustäyttö

U-arvo: 0,19 W/m²K

1) Oikaisukerros = salaojakerros on vedenläpäisevyyden ja kapillaavirtauksen vaatimukset täyttävä kerros, salaojasepeli 8-32mm

Rakennuskohde

KOy Domus Arctopolis
Liisankatu 20

Piirustuksen sisältö

Alapohja, yleensä
uusi osa

Planico Rakennetekniikka Oy

RI (amk) Pekka Miettinen
pekka.miettinen@planico.fi
puh. 050-323 1816

RI (amk) Janne Sulin
janne.sulin@planico.fi
puh. 040-678 2266

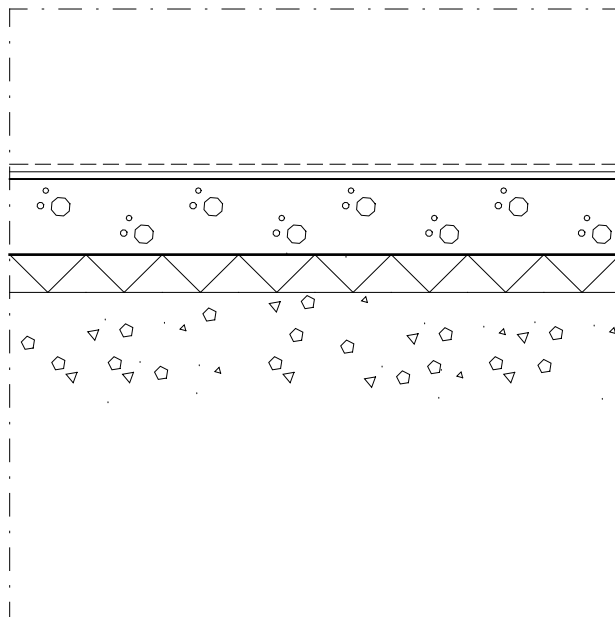
Työnro

240150

AP 2

Mittakaava

1:10



Pintakäsittely ja -materiaali arkkitehdin mukaan

10mm Tasoite arkkitehdin mukaan
80mm Vanha teräsbetonilaatta

50mm Lämmöneriste

Vanha tiivistetty alustäyttö

U-arvo: 0,25 W/m²K

Rakennuskohde

KOy Domus Arctopolis
Liisankatu 20

Piirustuksen sisältö

Yläpohja, yleensä
vanha osa

Planico Rakennetekniikka Oy

RI (amk) Pekka Miettinen
pekka.miettinen@planico.fi
puh. 050-323 1816

RI (amk) Janne Sulin
janne.sulin@planico.fi
puh. 040-678 2266

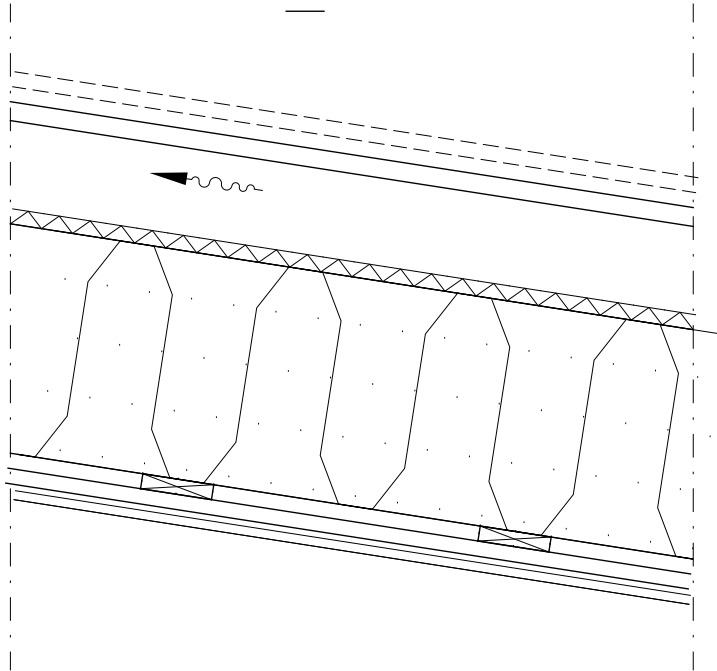
Työnro

240150

YP 1

Mittakaava

1:10



+

Olemassa oleva vesikate ja harvalauditus

>100mm Tuuletustila

9mm Tuulensuojalevy GTS9
tuulensuojalevy asennetaan vasten asennusrimoja sekä tukirakennetta 22x100 K300

~300mm Runkorakenne ja uusi kivivillaeriste
sahatavara vahvistus tarvittaessa 50x200 k400
koolaustila koteloidaan esim. ilmansulkupaperilla koteloeristämisen mahdollistamiseksi

Höyrynsulku

44mm Koolaus 2x 22x100 k300

13+13mm Kipsilevy 2x

Pintäkäsittely ja -materiaali arkkitehdin mukaan

U- arvo : 0,12 W/m² K

EI60